

## Yrkeseksponering i Norge 2000-2007 Persondosimetritjenesten ved Statens strålevern

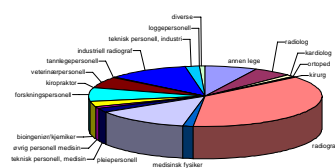
Gudrun Uthaug Paulsen  
Seksjon industriell og forskningsmessig strålebruk, Statens strålevern

Alesund, 29.05.2008

### Statens stråleverns persondosimetritjeneste

- Landsomfattende persondosimetritjeneste
- Virksomheter innen medisinsk, industriell og forskningsmessig strålebruk
- Omfatter ca 7000 arbeidstakere årlig. Antall brukere er økende
- Termoluminescens dosimetri
- TLD-lesere: Harshaw Model 6600 TLD-Reader, 2 stk.
- Doseresultater fra Strålevernets persondosimetritjeneste for årene 2000-2007
- Dosestatistikk basert på  $H_p[10]$

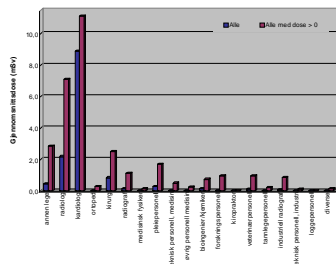
### Fordeling persondosimetribrukere (2006)



### Fordeling persondosimetribrukere

- Flest persondosimetribrukere innen medisinsk strålebruk
- Medisinsk strålebruk inkl. veterinærmedisin og tannlegerøntgen: 76 % av brukerne i 2006
- Største enkeltgruppe persondosimetribrukere er radiograf (inkl. stråleterapeut)
- Industriell strålebruk: 14 % av brukerne i 2006
- Største gruppe innen industriell strålebruk er innen industriell radiografi
- Tre dominerende stillingsgrupper:
  - Radiograf
  - Pleiepersonell
  - Industriell radiograf

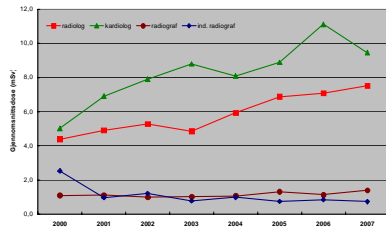
### Dosestatistikk 2006



### Dosestatistikk 2006

- Gjennomsnittsdoser for alle persondosimetribrukere innen hver stillingskategori, og gjennomsnittsdose for brukere med dose over rapporteringsgrensen
- Ingen registrert dose: 86 %
- Gjennomsnittsdose for alle: 0,36 mSv
- Gjennomsnittsdose for brukere med dose over rapporteringsgrensen: 2,65 mSv
- Høyeste dose innen medisinsk strålebruk
  - Kardiologer: 11,1 mSv
  - Radiologer: 7,1 mSv

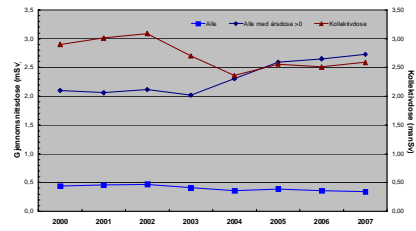
## Gjennomsnittsdose utvalgte grupper 2000-2007



www.nrpa.no



## Utvikling 2000 - 2007



www.nrpa.no



## Utvikling 2000-2007

- Gjennomsnittsdose for alle brukere ved Statens stråleverns persondosimetritjeneste har gått noe ned i løpet av perioden 2000-2007
  - fra 0,44 mSv i 2000 til 0,34 mSv i 2007
- Gjennomsnittsdose for brukere med dose over registreringsgrensen øker de senere år
  - fra 2,1 mSv i 2000 til 2,7 mSv i 2007
- Kollektivdosen redusert
  - fra 2,9 manSv i 2000 til 2,6 manSv i 2007

www.nrpa.no



## Oppsummering

- Statens stråleverns persondosimetritjeneste omfatter årlig ca. 7000 yrkeseksponerte arbeidstakere innen medisin, industri og forskning
- Dosestatistikk for 2006 viser høyeste doser innen medisinsk strålebruk, spesielt for kardiologer og radiologer
- Kollektivdosen er blitt redusert siste årene
- Gjennomsnittsdose øker for enkelte grupper, spesielt innen medisinsk strålebruk
- Gjennomsnittsdose for alle brukerne har gått ned

www.nrpa.no

